

## Scheda d'iscrizione

Sede

## Parodontologia Clinica

Corso pratico e teorico

Clinica Odontoiatrica  
Salzano Tirone  
Via Cascina Colombaro,  
12100 Cuneo



### INFORMAZIONI

#### GENERALI

Il costo totale del corso è pari ad € 1700 + IVA 22%  
• acconto di € 850 + IVA 22% da versare al momento dell'iscrizione  
• saldo di € 850 + IVA 22% da versare entro il 13 Marzo 2015

tramite BONIFICO bancario effettuato a favore di:

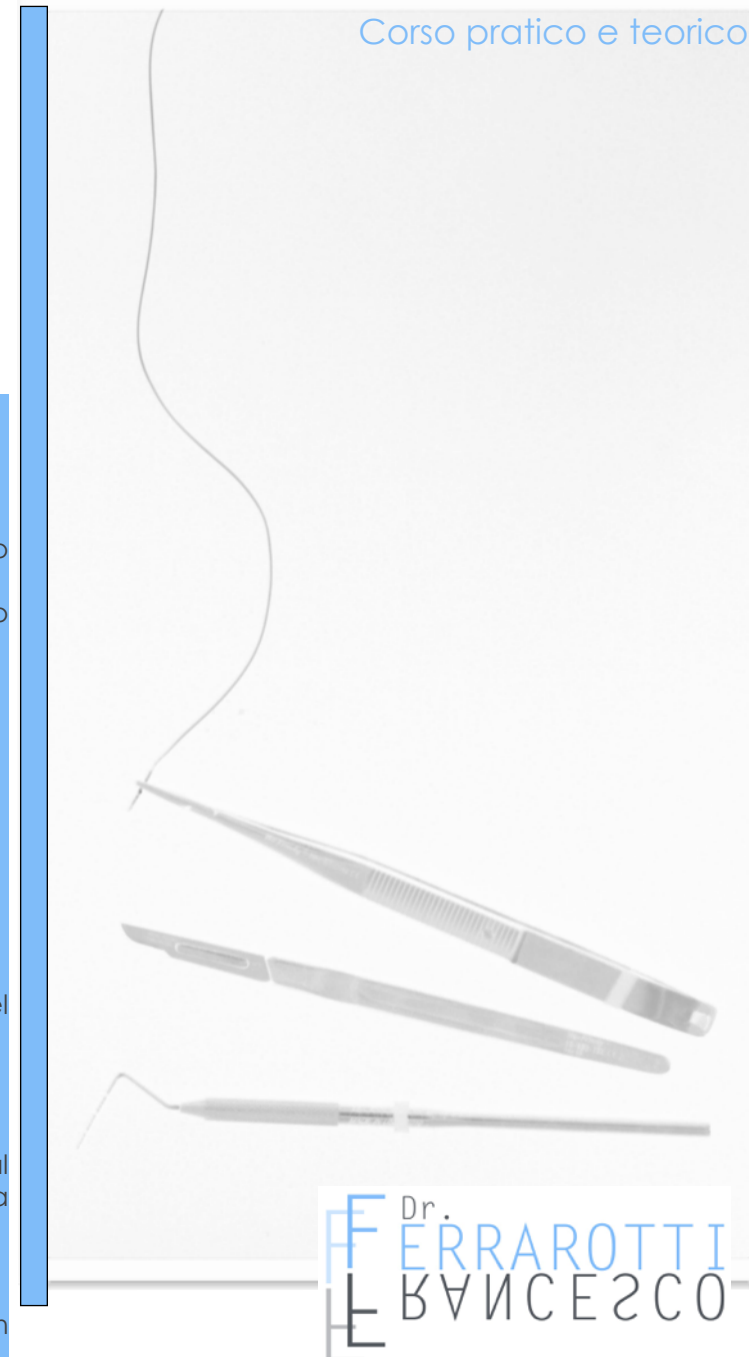
CLINICA ODONTOIATRICA SALZANO TIRONE  
Banca INTESA SAN PAOLO CARAGLIO

IBAN: IT84K0306946070100000019349

(si prega di riportare nella causale anche il cognome del partecipante)

L'iscrizione viene considerata valida solo in seguito al ricevimento della scheda compilata e accompagnata da ricevuta di pagamento.

Le iscrizioni verranno accettate in ordine di arrivo per un



Dr. **FERRAROTTI**  
**BAVCE2CO**

Cognome: \_\_\_\_\_

Nome: \_\_\_\_\_

Ragione sociale: \_\_\_\_\_

CAP: \_\_\_\_\_ Città: \_\_\_\_\_ Pr: \_\_\_\_\_

P.IVA: \_\_\_\_\_

Cod. Fisc.: \_\_\_\_\_

Tel: \_\_\_\_\_ Fax: \_\_\_\_\_

e-mail: \_\_\_\_\_

Come sono venuto a conoscenza del corso: \_\_\_\_\_

INFORMATIVA SULLA PRIVACY (D. L.vo 196/2003) I dati personali richiesti saranno utilizzati per registrare la sua partecipazione e per le pratiche amministrative. Saranno trattati dall'azienda in accordo al D. L.vo 196/2003 per la registrazione nella propria banca dati informatica ed essere utilizzati per l'invio di comunicazioni in merito allo svolgimento di altri eventi di formazione. Qualora richiesto, inoltre, potranno essere comunicati al/i docente/i, agli altri partecipanti e agli eventuali sponsor dell'evento stesso. In qualunque momento Lei potrà esercitare i diritti di cui all'articolo 7 del Decreto 196/2003 in merito alla verifica circa le modalità di trattamento, ed in merito alla Sua facoltà di opporsi, per motivi

Data: \_\_\_\_\_

Firma: \_\_\_\_\_

### SEGRETERIA ORGANIZZATIVA

Clinica Odontoiatrica Salzano Tirone

Tel: 0171/619210

e-mail: [info@studiosalzanotirone.it](mailto:info@studiosalzanotirone.it)

è possibile iscriversi on-line o contattando lo studio Salzano Tirone al numero sopra indicato

e-mail: [francesco.ferrarotti@unito.it](mailto:francesco.ferrarotti@unito.it)  
sito internet: [www.francescoferrarotti.it](http://www.francescoferrarotti.it)



Dr. **FERRAROTTI**  
**VINCENZO**

Laureato in Odontoiatria e Protesi Dentaria a Torino nel 2002. Socio attivo della Società Italiana di Parodontologia ed Implantologia (SIdP).

Master di II livello in Parodontologia conseguito presso l'Università degli Studi di Torino.

Professore a contratto presso l'Università degli Studi di Torino per il corso di Laurea in Odontoiatria ed il Master di II livello in Parodontologia.

Relatore a corsi e congressi sul tema della parodontologia, autore di

pubblicazioni scientifiche su riviste internazionali.

Si occupa prevalentemente di Parodontologia,

Protesi ed Implantologia presso il suo studio di Trino (VC) e come consulente.

## Dr. Monica Castellaro

Laurea Specialistica in Scienze delle Prof. Sanitarie Tecniche Assistenziali. Laurea in Igiene Dentale. Docente al Corso di Laurea in Igiene Dentale dell'Università di Torino per l'attività di complemento alla didattica. Tesoriere Nazionale dell'Associazione Igienisti Dentali Italiani. Relatore a numerosi corsi e congressi dell'area odontoiatrica



## I incontro

### Diagnosi Terapia eziologica Tecnica chirurgica

13-14 febbraio 2015

Venerdì h 15 – 19      Sabato h 9 – 17

#### Lezioni frontali

- Verranno discussi tutti i passaggi per giungere in maniera logica ad una diagnosi corretta e sarà analizzata l'importanza del recording dei dati inseriti nella cartella parodontale
- Programmazione della terapia non chirurgica
- Discussione degli obiettivi perseguibili con la terapia non chirurgica
- Analisi della tecnica chirurgica e dello strumentario necessario per poter eseguire un intervento di chirurgia parodontale

#### Parte pratica

- Esercitazioni di diagnosi a gruppi
- Esercitazioni di levigatura su denti estratti
- Esercitazioni di suture su cosce di pollo



## II incontro

### Chirurgia ossea resettiva Allungamento di corona clinica

13-14 marzo 2015

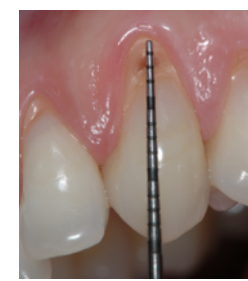
Venerdì h 15 – 19      Sabato h 9 – 17

#### Lezioni frontali

- Rivalutazione dopo terapia non chirurgica
- Piano di trattamento chirurgico del paziente parodontale
- Tecniche di chirurgia ossea resettiva
- Trattamento dei denti con compromissione della forcazione radicolare
- Allungamento di corona clinica
- Rapporti tra parodontologia e odontoiatria restaurativa

#### Parte pratica

- Esercitazioni di osteoplastica, ostectomia e resezione radicolare su denti estratti montati su gesso
- Discussione dei casi di chirurgia ossea presentati dal relatore e dai corsisti.
- Intervento in liveness da parte del relatore/corsisti



## III incontro

### Chirurgia plastica parodontale Chirurgia ossea rigenerativa Terapia di mantenimento

29-30 maggio 2015

Venerdì h 15 – 19      Sabato h 9 – 17

#### Lezioni frontali

- Aumenti della banda di gengiva aderente
- Aumenti di volume gengivale preprotetici e preimplantari
- Copertura di radice
- Tecniche di chirurgia ossea rigenerativa
- Parodontologia ed ortodonzia
- Terapia di mantenimento

#### Parte pratica

- Discussione di casi di chirurgia plastica parodontale e rigenerativa presentati dal relatore e dai corsisti
- Intervento in liveness da parte del relatore/corsisti

## Obiettivi del corso

L'obiettivo principale del corso è quello di fornire al professionista degli strumenti che consentano di formulare in maniera logica, razionale e semplice "una diagnosi" e le possibili alternative terapeutiche.

La gestione del paziente parodontale risulta spesso complessa a causa delle molte problematiche che coinvolgono più discipline. Durante il corso verrà insegnato ad affrontare i problemi step by step, al fine di risolvere in maniera logica le incognite prognostiche dente a dente e ad individuare i possibili piani terapeutici che vanno poi valutati in base alle esigenze del singolo individuo.

Verranno analizzate nel dettaglio tutte le principali tecniche di chirurgia plastica parodontale, chirurgia ossea resettiva e chirurgia rigenerativa.

Il corso si rivolge sia ai professionisti che vogliono migliorare le proprie conoscenze in ambito parodontale e migliorare la tecnica chirurgica, sia a chi voglia meglio comprendere le possibilità di trattamento del paziente parodontale, al fine di ottimizzare la comunicazione con i colleghi parodontologi, in quanto solo mediante una corretta gestione dei tessuti è possibile eseguire riabilitazioni protesiche ed implantari con un risultato estetico e stabile.

Il corso si articola in sessioni teoriche (lezioni frontali, video e discussione dei casi) e clinico-pratiche, con interventi effettuati dai corsisti su propri pazienti sotto la diretta assistenza del relatore.